

油封

拆卸和安装气门油封

拆卸

1. 拆卸凸轮轴。请参阅 [EM-51](#), “凸轮轴”。
2. 拆卸气门挺柱。请参阅 [EM-51](#), “凸轮轴”。
3. 旋转曲轴, 将要拆除气门油封的活塞置于 TDC。可以避免气门落入缸中。

注意:

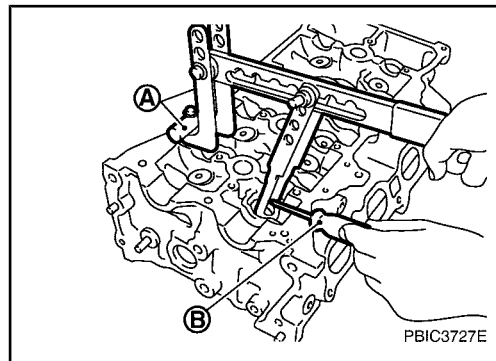
旋转曲轴时, 注意避免正时链条刮伤前端盖。

4. 拆卸气门夹。

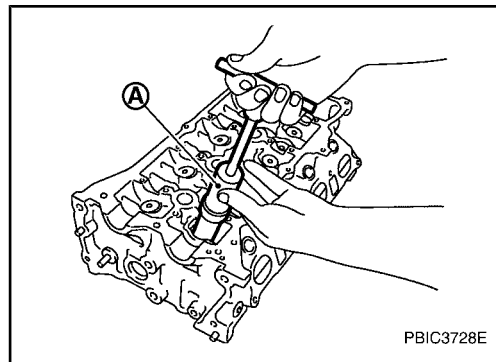
- 用气门弹簧压具, 附件以及接头(SST: KV10116200)(A)压缩气门弹簧。使用磁铁(B)拆卸气门夹。

注意:

操作时, 小心不要损坏气门挺柱孔。



5. 拆卸气门弹簧保持架、气门弹簧和气门弹簧座。
6. 使用气门油封拔具(SST: KV10107902)(A)拆卸气门油封。

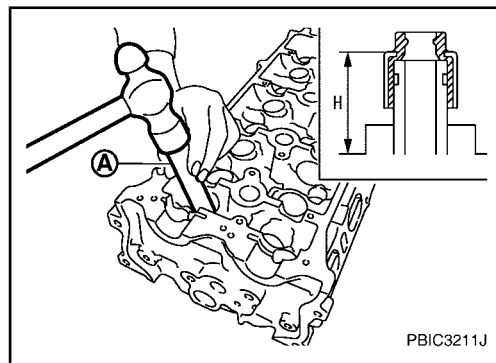


安装

1. 用新的发动机机油涂抹气门油封接头和密封唇。
2. 用阀门油封冲头(SST: KV10115600)(A)把阀门油封压至如图所示的高度“H”。

高度“H”

: 13.2 - 13.8 mm(0.519 - 0.543 in)



3. 此步之后按照拆卸的相反顺序安装。

拆卸和安装前油封

拆卸

- 拆卸以下零部件。
 - 前翼子板内衬板(右侧), 请参阅 [EI-29](#), “翼子板内衬板”。
 - 驱动皮带; 请参阅 [EM-11](#), “驱动皮带”。
 - 曲轴皮带轮; 请参阅 [EM-41](#), “正时链条”。
- 使用合适的工具拆卸前油封。

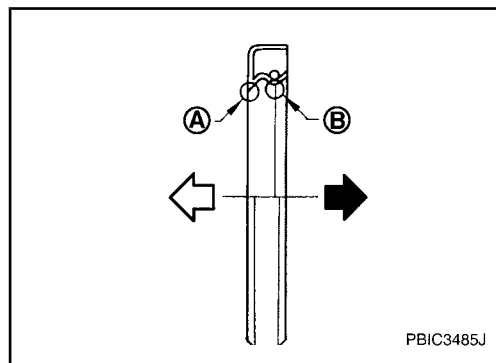
注意:

注意请勿损坏前端盖和曲轴。

安装

- 用新的发动机机油涂抹新的前油封接头表面和密封唇。
- 安装前油封, 使每个密封唇的方向均如图所示。

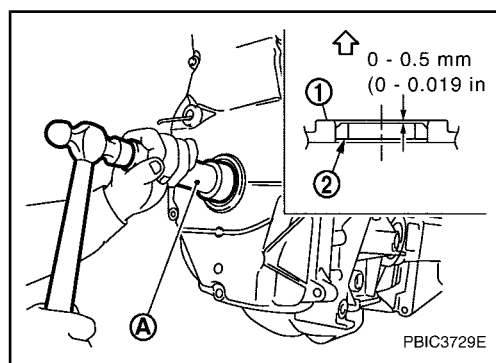
- A : 防尘封唇
B : 油封唇
⇐ : 发动机外部
➡ : 发动机内部



- 用外径为 50 mm(1.97 in)内径为 44 mm(1.73 in)(通用维修工具)(A)的冲头压紧前油封(2), 以符合如图所示的尺寸。

1 : 前盖

⇐ : 发动机前端



注意:

- 注意请勿损坏前端盖和曲轴。
- 笔直接下以固定油封, 以避免其粘连或倾斜。

- 此步之后按照拆卸的相反顺序安装。

拆卸和安装后油封

拆卸

1. 拆下变速驱动桥总成。请参阅 [MT-18](#), “变速驱动桥总成” (M/T 车型)或 [AT-260](#), “变速驱动桥总成” (A/T 车型)。
2. 拆除离合器盖和离合器盘(M/T 车型)。请参阅 [CL-14](#), “离合器片, 离合器盖与飞轮”。
3. 拆卸驱动片(M/T 车型)或飞轮(A/T 车型)。请参阅 [EM-93](#), “缸体”。
4. 使用合适的工具拆卸后油封。

注意:

注意请勿损坏缸体和曲轴。

安装

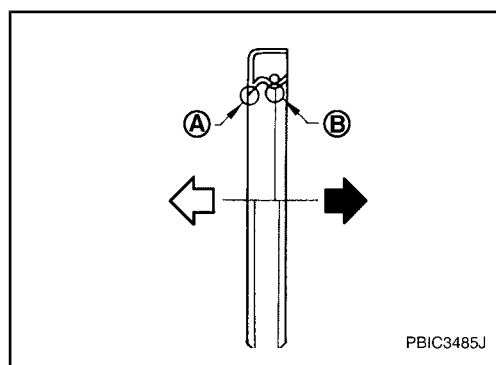
1. 在整个新后油封的外部轻涂密封胶。
请使用原装密封胶或同等产品。
2. 安装后油封, 使每个密封唇的方向均如图所示。

A : 防尘封唇

B : 油封唇

⇐ : 发动机外部

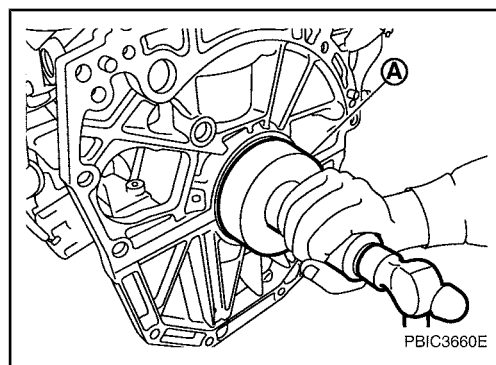
➡ : 发动机内部



- 使用外径为 113 mm(4.45 in)内径为 90 mm(3.54 in)的冲头 (通用维修工具)(A) 固定后油封。

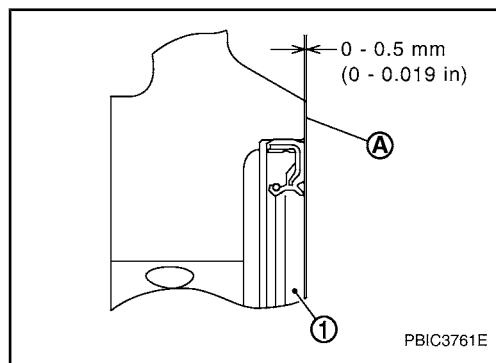
注意:

- 注意请勿损坏缸体和曲轴。
- 笔直接下以固定油封, 以避免其粘连或倾斜。
- 请勿触摸密封唇上的油脂。



- 把后油封(1)压至如图所示的位置。

A : 缸体的后端面



3. 固定好油封后, 清除掉向后端面凸出的密封胶。
4. 此步之后按照拆卸的相反顺序安装。